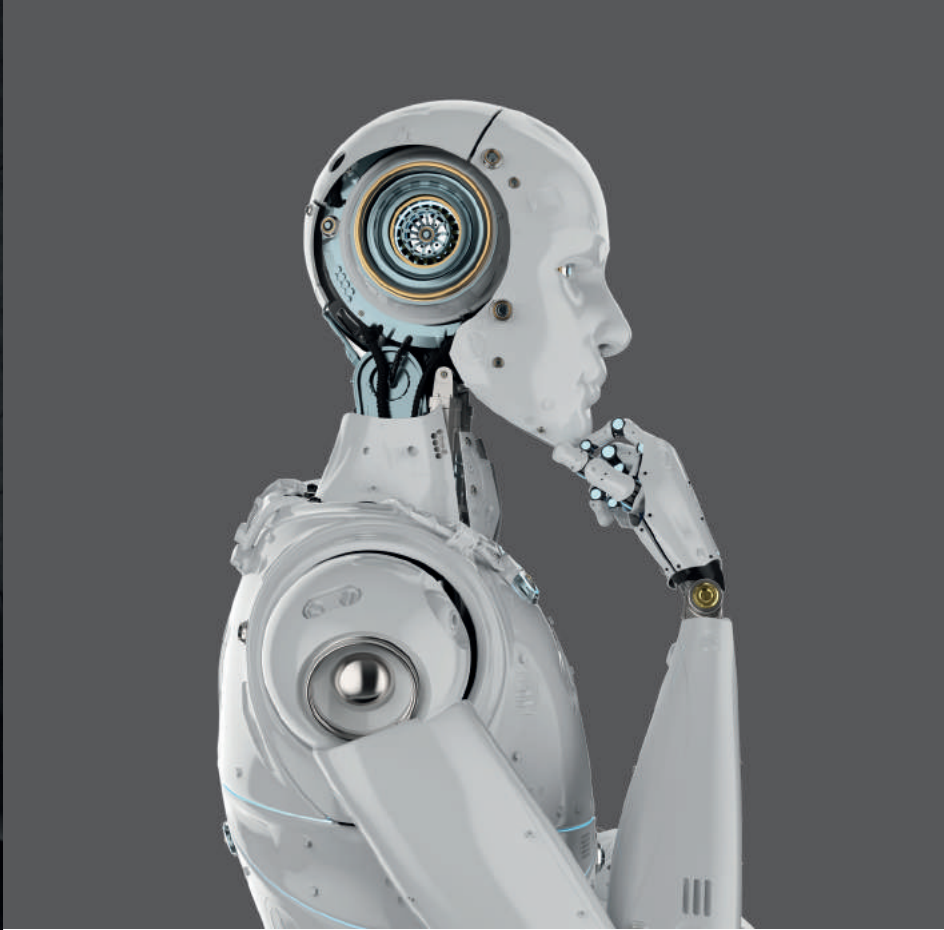
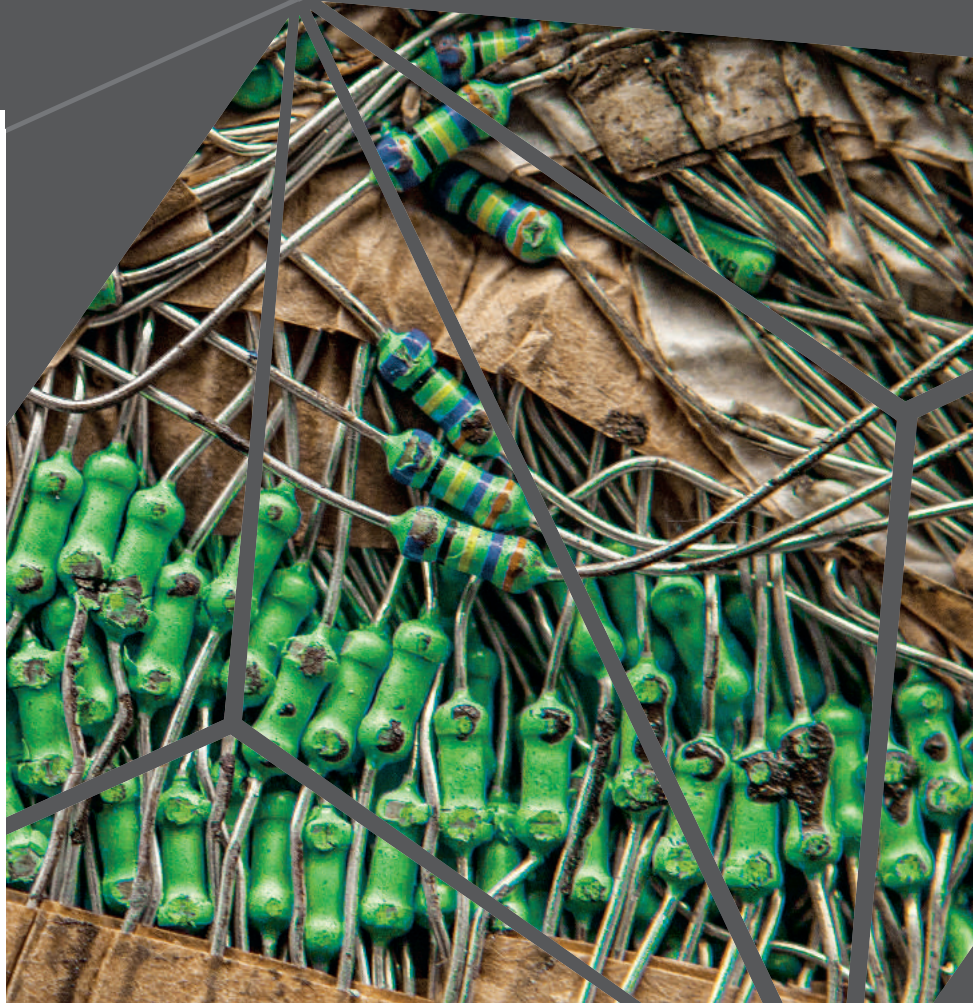


RESSOURCEN schonen und NACHHALTIG nutzen

Bergbau und Kreislaufwirtschaft sind Innovationstreiber. Das drückt sich in den Portfolios unserer Mitglieder aus. Der GKZ vereint Bergbau- und Hüttenbetreiber, Bergbauentwickler, -dienstleister sowie Forscher und Auszubildende. Sie vernetzen sich, forschen, erkunden und engagieren sich in Projekten der „good governance“. Zusammen sind wir stark. Machen Sie mit, werden Sie Mitglied im GKZ!



BERGBAU und KREISLAUFWIRTSCHAFT



Geokompetenzzentrum Freiberg e.V.

Korngasse 1
D-09599 Freiberg
Telefon: +49 3731-773714
E-Mail: office@gkz-ev.de



www.gkz-ev.de

ROHSTOFFBEWUSSTSEIN heben

Bergbau und Kreislaufwirtschaft beginnt in den Köpfen. Der GKZ hebt das Rohstoffbewußtsein von Jung und Alt durch zahlreiche Maßnahmen der Schul- und Museumsarbeit, mit Exkursionen und der Inwertsetzung montanen Kulturerbes. Er ist Initiator und Bearbeiter des Sächsischen Rohstoffkatasters der Erze und Spate sowie der Konzeption des Sächsischen Naturwerksteinkatasters. Auf EU Ebene setzt das GKZ sich für eine Optimierung der Rahmenbedingungen für die Inwertsetzung von Ergebnissen aus F&E im Montansektor und der Kreislaufwirtschaft ein.

Angebote:

- Vernetzung und Erfahrungsaustausch über die Arbeitsgruppen und Mitgliederammtische sowie über die Leitveranstaltungen und projektseitigen Workshops des GKZ
- Markterkundung zum Thema Natursteingewinnung und -verarbeitung, sowie Metallbergbau und Metallurgie
- Projekte zur Fachkräftequalifizierung und der
- Forschung & Entwicklung
- Weiterbildung im steinhandwerklichen Bereich der Digitalisierung
- Beratungen zur Good Governance in der TZ
- GKZ als starke Stimme in Brüsseler Gremien

ZUKUNFT sichern

Unsere Technologien von morgen mit veränderten Bedürfnissen bis hin zu mehr faktenbasierter Information und sozialer Akzeptanz erfordern unser heutiges Engagement in Bergbau- und Kreislaufwirtschaft.



BERGBAU und **KREISLAUFWIRTSCHAFT**